

Puppan te pappa

Rasmus Rohde

♩ = 120

Vers



Pap - pan vår er skik-ke-lig sløv He - le et-ter-mid-da - gen



Ligg han ut - på plat-tin-gen Og so - le sæ på ma - gen En gang skull han bli



fot - ball - proff Pol' - ti el - ler brann - mann No



e' - n dorsk som en torsk Og sei-ger - enn en seig - mann.

Refreng



Pup - pan te Pap-pa e stor og slapp Dem lig - ne på dig - re dru - a. Med



svar - te hår som flag-re når'n går og syng: "A - hu - a - hu - a!"

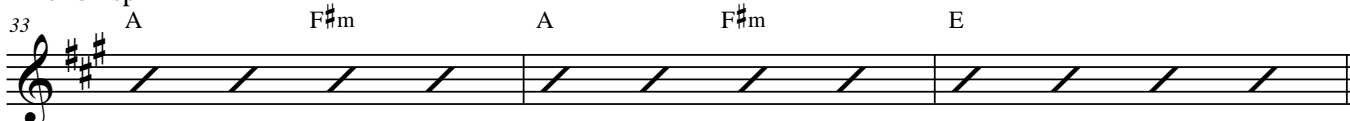


Pup - pan te Pap-pa e stor og slapp Stør enn ap-pel - si - na



Dæm går opp, når Pap-pa gjør et hopp Ut - på tram - po - li - na

Mellomspill



Puppan te pappa

2

Vers 2

36 A D

Pap - pan vår e skik-ke - lig sløv He - le som-mer - fe - rien

40 E A

Ligg han ut - på plat-tin-gen og drø-me om e - li - te se - rien En

44 D

gang va han en topp-trent mann Far - lig som en lø - ve No

48 E7

ligg'-n lang som en o - ran - gu-tang På sol-sen - ga — og slø - ve

Refreng

52 A E

Pup - pan te Pap-pa e stor og slapp Dem lig - ne på dig - re dru - a Med

56 D F#m E7 A

svar - te — hår som flag-re når'n går Og syng: "A - hu - a - hu - a!"

60 E

Pup - pan te Pap-pa e stor og slapp Stør enn vann - me - lo - na Ba - re

64 D F#m E A B-del

kom og — se, still dokk tre og tre Det kos-te fem-ten kro - na Det e

68 F#m E/G# A A7 D Hm

len-ge si-da no Far va tju-e-to Men når hø-s-ten kjæm —

73 A/C# D E D/F# E/G#

— Så tar - 'n syk - kel-short-sen frem.

