

Husarrest

Rasmus Rohde

♩ = 86 shuffle på 16-deler

H(no3) Cm

F#(no3) H(no3) Cm

F#(no3)H(no3)



Vers 1



Vi skull ba-re ta en snar-veg

Skull ba-re gå en tur

Gjen-nom ha-gen te fru Ol-sen



Dæ-ken stei-ke hu vart sur

Skull ba-re ta en snar-veg

Vil-la se oss rundt om-kring



På an-der si-da av hek-ken

Va det my in-tere-san-te ting

Skull ba-re ta en snar-veg



Klat-ra opp i et tre

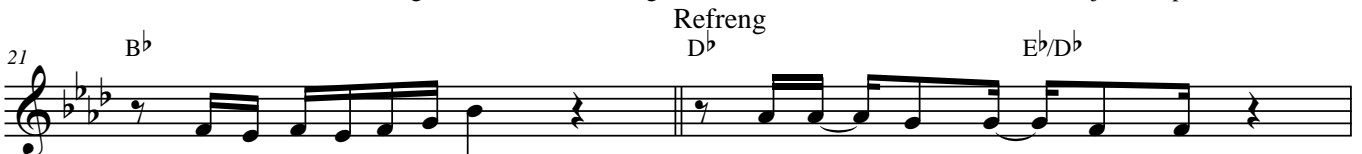
Satt på grei-nan og din-gla

Men kom oss ik-ke ned



Skull ba-re ta en snar-veg det vart kveld og det vart natt

Rek-na stjer-nan på him-meln



følt oss fryk-te-lig for-latt

Vi skull på burs-dags-fest



No sitt vi her med hus-ar-rest

U-ten lør-dags-godt og u-ke-pæng



Pap-pa har sagt vi må sitt her læng

Vi skull på burs-dags-fest

Husarrest

2

27 E F#E A^b A^b/G^b Fm7(b5) F#(no3) H(no3)

No sitt vi her med hus - ar-rest

Vers 3

30 C^m A^b E^b B^b

Skull ba-re ta en snar-veg Prøvd å lag røyk sig-nal

32 C^m A^b E^b B^b A^b C^m

Æ hadd en ligh-ter i lom-ma Kal-le hadd en lin-jal Skull ba-re ta en snar-veg

35 F^m G^m A^b Vers 4 C^m B^b

Lin-ja-len tok fyr Æ mis-ta den på bak-ken Det luk-ta skikke-lig e-ven-tyr

38 C^m A^b E^b B^b C^m A^b

Skull ba-re ta en snar-veg Gres-set sto i brann Det spredd sæ te træ-ern

41 E^b B^b A^b C^m F^m

Vi hadd itj nok-ka vann Skull ba-re ta en snar-veg Vi skalv og va så redd

44 A^b C^m B^b

Da brann - bi - la kom kjø - ran For - talt vi alt som hadd skjedd

Refreng

46 D^b E^b/D^b E F#E

Vi skull på burs - dags - fest No sitt vi her med hus - ar - rest U - ten

48 A^b A^b/G^b E

lør - dags - godt og u - ke - pæng Pap - pa har sagt vi må sitt her læng

50 D^b E^b/D^b E F#E

Vi skull på burs - dags - fest No sitt vi her med hus - ar - rest

52 A^b A^b/G^b E Fm7(b5)